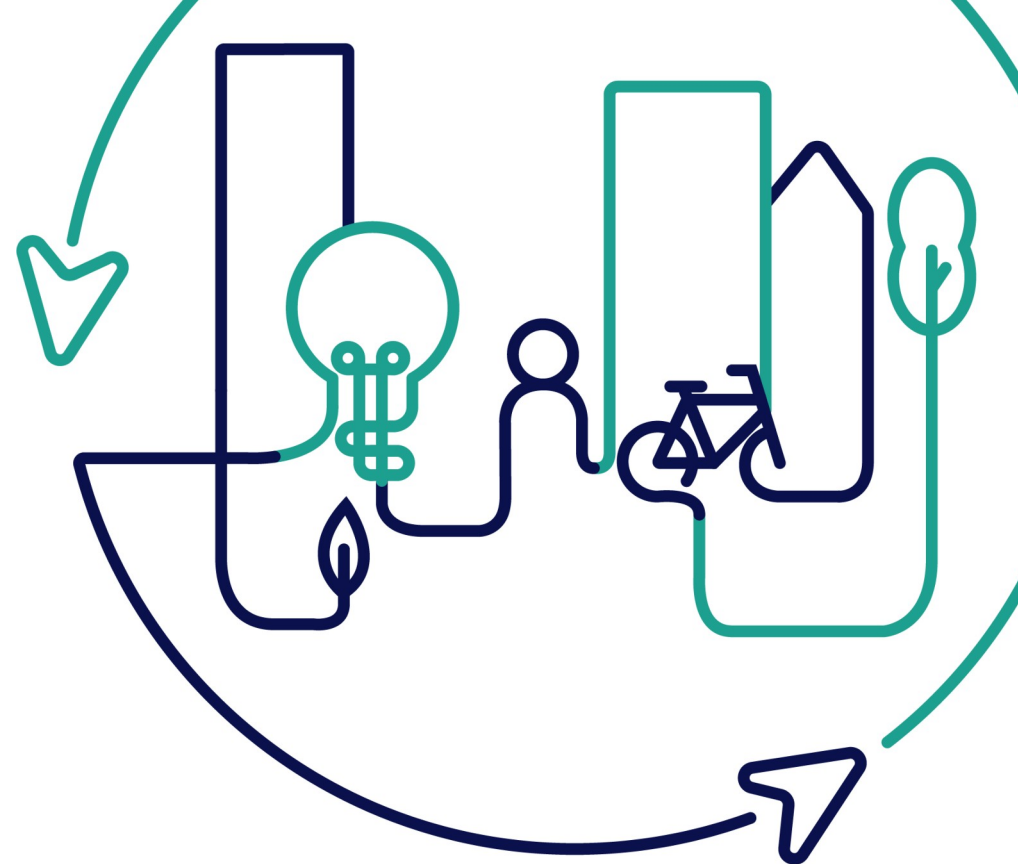


EUROPEAN U R B A N INITIATIVE



Co-funded by
the European Union

FINANSOWANIE
INNOWACYJNYCH
PROJEKTÓW

**DZIAŁANIA NA
RZECZ
WZMOCNIENIA
POTENCJAŁU**

DZIAŁANIA NA RZECZ
ROZPOWSZECHNIANIA I
WYMIANY WIEDZY

INICJATYWA ZOSTAŁA STWORZONA

w celu:

- Zidentyfikowania i przetestowania innowacyjnych, transferowalnych i skalowalnych rozwiązań na rzecz problemów zrównoważonego rozwoju miejskiego w UE
- budowania potencjału miast na rzecz zrównoważonego rozwoju miejskiego
- Komunikowania i rozpowszechniania wiedzy z wdrożonych projektów i budowanie wiedzy na podstawie zrealizowanych projektów i doświadczeń

Wspieramy budowanie kompetencji

Wzmacniamy kompetencje miast dotyczące tworzenia strategii zrównoważonego rozwoju, działań zintegrowanych i podejścia partycypacyjnego

Finansujemy innowacyjne działania w miastach

Max 80% dofinansowania, do 5 mln EUR, co pozwala miastom na testowanie innowacyjnych rozwiązań i rozpowszechnianie ich rezultatów

**URBAN
AGENDA
FOR THE EU**



Dzielimy się wiedzą i korzystamy z doświadczeń

Tworzymy środowisko, gdzie miasta mogą wymieniać się wiedzą oraz dobrymi praktykami w zakresie zrównoważonego rozwoju

Naszym celem jest wspieranie zrównoważonego rozwoju obszarów miejskich w Europie!





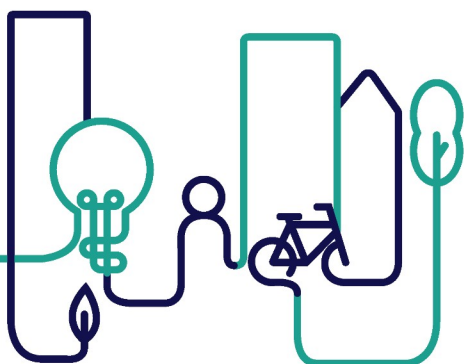
Działania Innowacyjne

**Budżet: 315 milionów
EURO**

Działania Innowacyjne Określone cele

Wspieranie możliwości testowania innowacyjnych rozwiązań, które są skalowalne i mogą być wdrażane w innych miastach, a dotyczą kwestii odnoszących się do zrównoważonego rozwoju obszarów miejskich na poziomie unijnym

Zbieranie i dzielenie się wynikami działań eksperymentalnych, a także wsparcie działań transferowych, w kontekście wzmacniania kompetencji i wiedzy związanych z innowacjami dla wszystkich europejskich obszarów miejskich w zakresie zrównoważonego rozwoju miejskiego



Europejska Inicjatywa Miejska wspiera projekty, które są:

➤ INNOWACYJNE

nie były wdrażane wcześniej na terenie UE

➤ PARTYCYPACYJNE

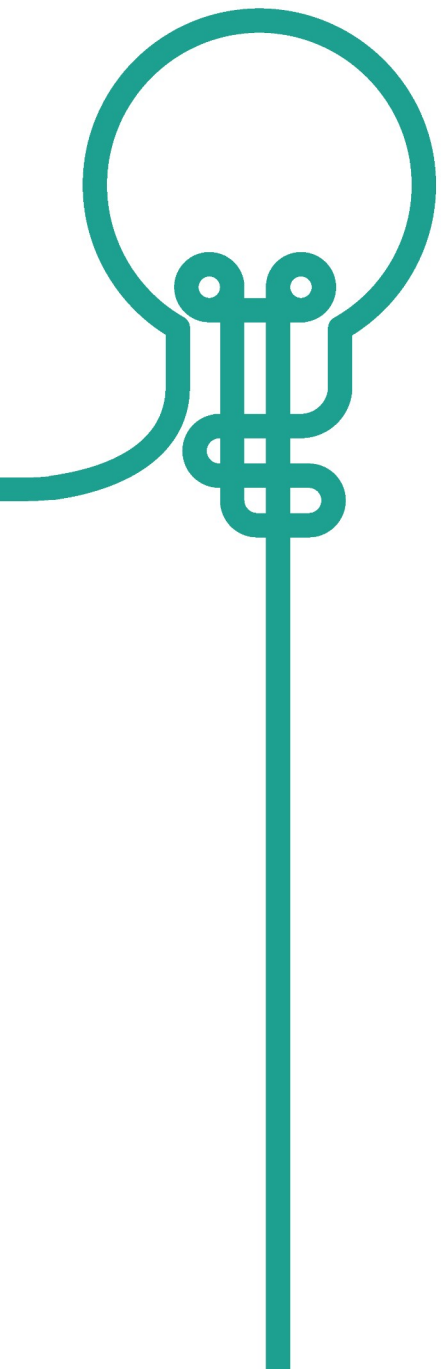
➤ MIERZALNE

➤ ZRÓWNOWAŻONE I SKALOWALNE

➤ TRANSFEROWALNE

Wdrażane przez **partnerstwa**. Przygotowywane z wiodącą rolą **miasta jako lidera partnerstwa strategicznego**. W ramach których planuje się osiągnięcie **celów określonych w lokalnych dokumentach strategicznych**. Zgodne z zasadami **zarządzania obszarami miejskimi określonymi w Nowej Karcie Lipskiej**. Wspierające lokalny ekosystem innowacji.





1

Wsparcie finansowe: do 5 mln EURO EFRR
(maksymalny poziom dofinansowania – 80%)

2

Beneficjenci: władze miejskie (liczba mieszkańców powyżej 50 000)

3

Okres wdrażania: 3,5 roku
(+ 6 miesięcy Fazy Początkowej i 3 miesiące na zamknięcie administracyjne)

4

Tematyka: określona przez Komisję Europejską dla każdego naboru na podstawie tematów określonych w Europejskiej Agendzie Miejskiej
Nabór 1 : Nowy Europejski Bauhaus
Nabór 2 : Zazielenianie miast, Zrównoważona turystyka, Zatrzymywanie talentów w kurczących się miastach

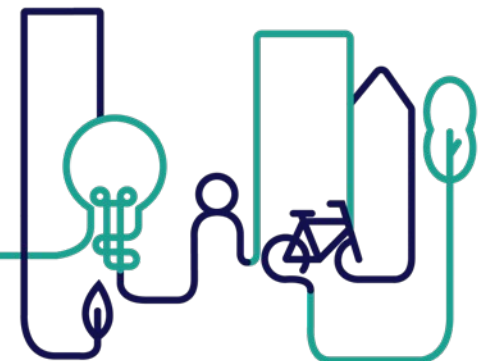
6

Kolejne nabory:
Nabór 3 : maj 2024
Nabór 4 : wiosna 2025

**Budowanie
kompetencji**

Struktura pomocy w ramach Budowania potencjału EUI

Trzy działania:



Our services

Wydarzenia Capacity building

Wydarzenia w poszczególnych krajach

- Wdrażanie wysokiej jakości ZIT Zadar (HR), 24-25 października
- Miejskie Obszary Funkcjonalne - Budapeszt (HU), 21 listopada

Wymiany między miastami

Spotkanie miasta borykającego się z problemem z innym jednym (lub dwoma) miastami, które mogą pomóc rozwiązać określony problem w oparciu o swoją wiedzę i doświadczenie

Peer reviews

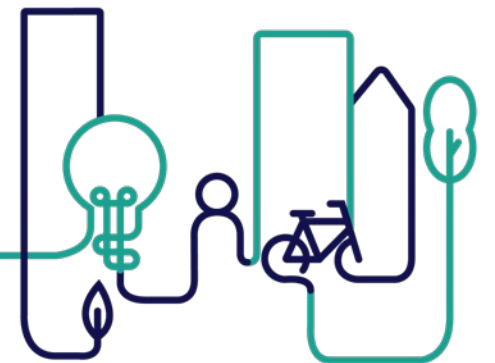
Spotkania dotyczące oceny strategii zrównoważonego rozwoju obszarów miejskich (art. 11 oraz art. 7) dokonanej przez ekspertów podczas 2-dniowych wydarzeń

- Coimbra (PT) – 28-29 listopada
- Kalisz (PL) – styczeń/luty 2024



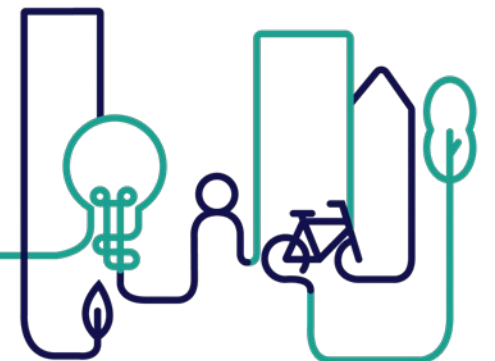
Wymiana między miastami: definicja

- **Na czym polega wymiana między miastami?**
 - Wspieranie pozwala miastu (**'the applicant'**), które staje przed wyzwaniem rozwojowym spotkać drugie miasto (**'the peer'**) z innego kraju UE, które posiada doświadczenie w przezwyciężeniu takiego wyzwania,
 - Wizyta ma charakter oddolny, krótki, szybko realizowany,
 - Wizyta zaplanowana całkowicie przez miasto,
 - Wizyta ma na celu wzmocnić budowanie potencjału i wiedzy Wnioskodawcy, aby przezwyciężyć lokalne wyzwania poprzez naukę od innych miast,



Wymiana między miastami: kto może być Wnioskodawcą (Applicant)?

- Wnioskodawcami mogą być miasta z państw UE:
 - Lokalna J ednostka Administracyjna – miasto, miasteczko lub obszar podmiejski (DEGURBA code 1 or 2).
 - Związek lub grupa władz miejskich o statusie prawnym zorganizowanej aglomeracji, złożona z J ST, w której większość (co najmniej 51%) mieszkańców mieszka w J ST określonych jako miasta, miasteczka lub obszaru podmiejskiego (kod DEGURBA 1 lub 2).
 - **Brak limitu wielkości Wnioskodawcy.**
- Zainteresowanie lub zaangażowanie w zintegrowane podejście do Celów Zrównoważonego Rozwoju



Wymiana między miastami: forma pomocy

Type kosztu

Wnioskodawca

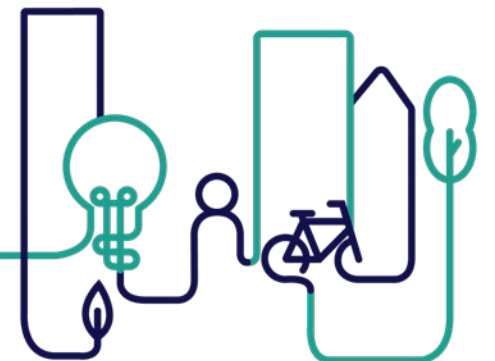
Peer City

Podróż, zakwaterowanie, utrzymanie Do 4 osób Do 2 osób

Stawka dzienna wynagrodzenia Brak Do 2 osób

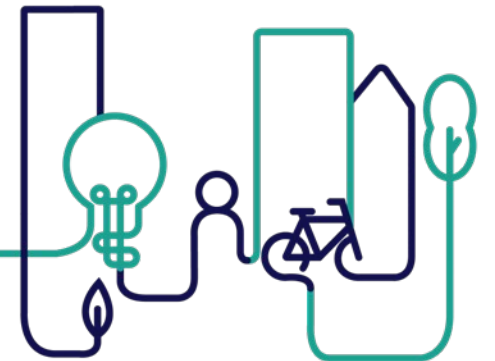
Wsparcie eksperckie: EUI może zarekomendować moderatora, który wesprze wizytę studyjną i proces wymiany wiedzy (wybór moderatora należy do Wnioskodawcy)

Znalezienie Peer City: EUI ułatwia kontakt z władzami miejskimi w UE



Krajowy Punkt Kontaktowy Europejskiej Inicjatywy Miejskiej

- Od 1 lipca Związek Miast Polskich pełni rolę Krajowego Punktu Kontaktowego EUI
- W ramach II naboru do Działań Innowacyjnych zorganizowaliśmy wsparcie eksperckie dla miast opracowujących wnioski
- Koordynator Punktu – anna.krzyzanowska-orlik@zmp.poznan.pl
- Zapraszamy do kontaktu!



Dziękuję za uwagę

